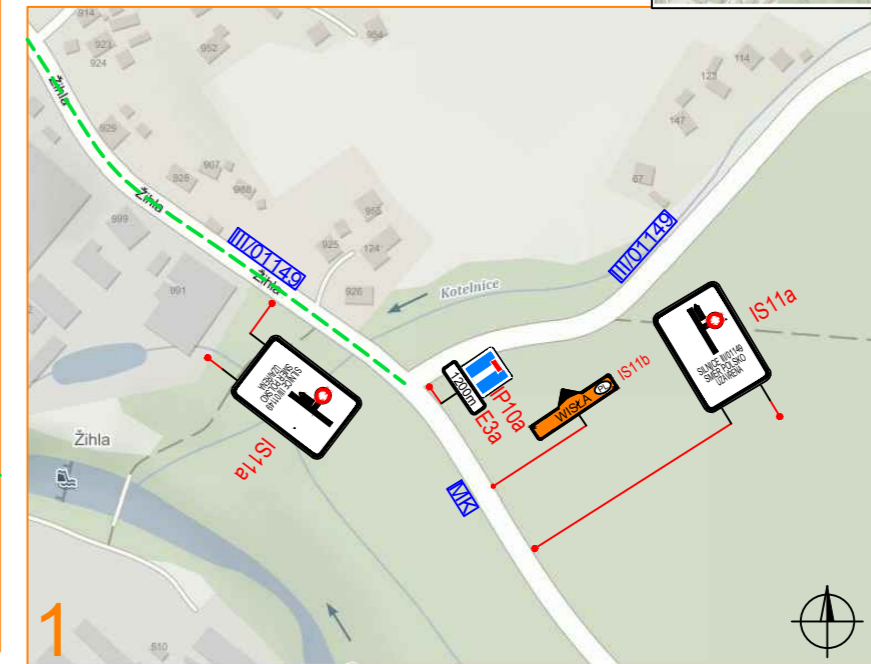
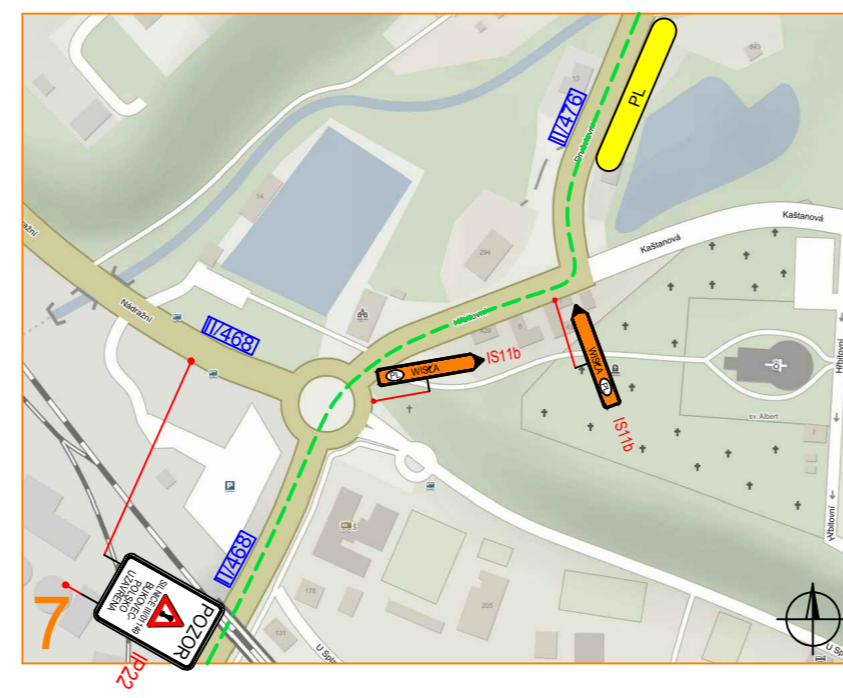
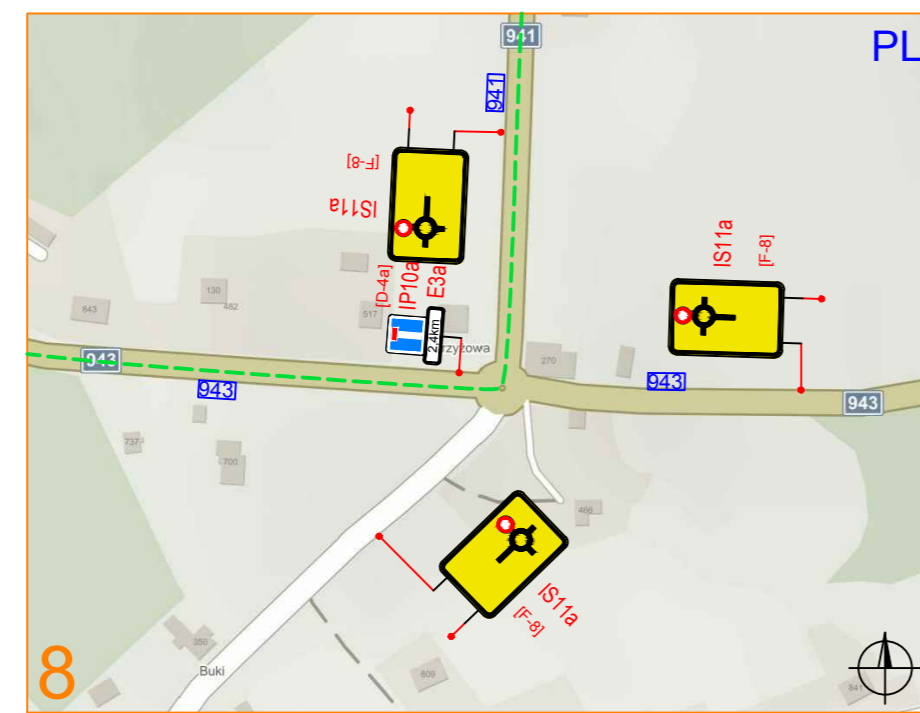


- Legenda :**
- - objíždná trasa
 - pracovní místo
 - navržené dopravní značení
 - stávající dopravní značení



Souhlasíme s přechodnou úpravou provozu a v souladu s ustanovením § 36 odst. 3 zák. č. 500/2004 Sb. Správního řádu se vzdáváme práva vyjádřit se k podkladům rozhodnutí.

Dopravní značení, které bude v rozporu s přechodným dopravním značením bude dočasně zakryto. Přechodné dopravní značení bude provedeno v základní velikosti reflexní folii tř. 1 a osazeno dle TP 66.

VYPRACOVAL:	VAŠUT		
KONTROLOVAL:	ŠVARC		
INVESTOR:	SMSK, p.o.		
ZHOTOVITEL:	ALPINE BAU CZ, a.s.		
STAVBA:	OPRAVA POVRCHU SILNICE III/01149 BUKOVEC, III. ETAPA		
VÝKRES:	OBJÍZDNÁ TRASA - ETAPA II	DATUM:	25.6.2018
	PRECHODNÁ ÚPRAVA PROVOZU	NAŠE ZN.:	PD-18-0129