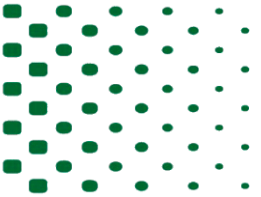


Zainwestujmy razem w środowisko
Narodowy Fundusz Ochrony Środowiska i Gospodarki Wodnej

Program priorytetowy „Czyste Powietrze”



Istebna, 18 luty 2019 r.



Plan prezentacji

BLOK I

Projekt Doradztwa Energetycznego – informacje o projekcie

BLOK II

Program priorytetowy „Czyste Powietrze”

BLOK III

Krok po kroku

BLOK I

PROJEKT DORADZTWA ENERGETYCZNEGO

Projekt Doradztwa Energetycznego



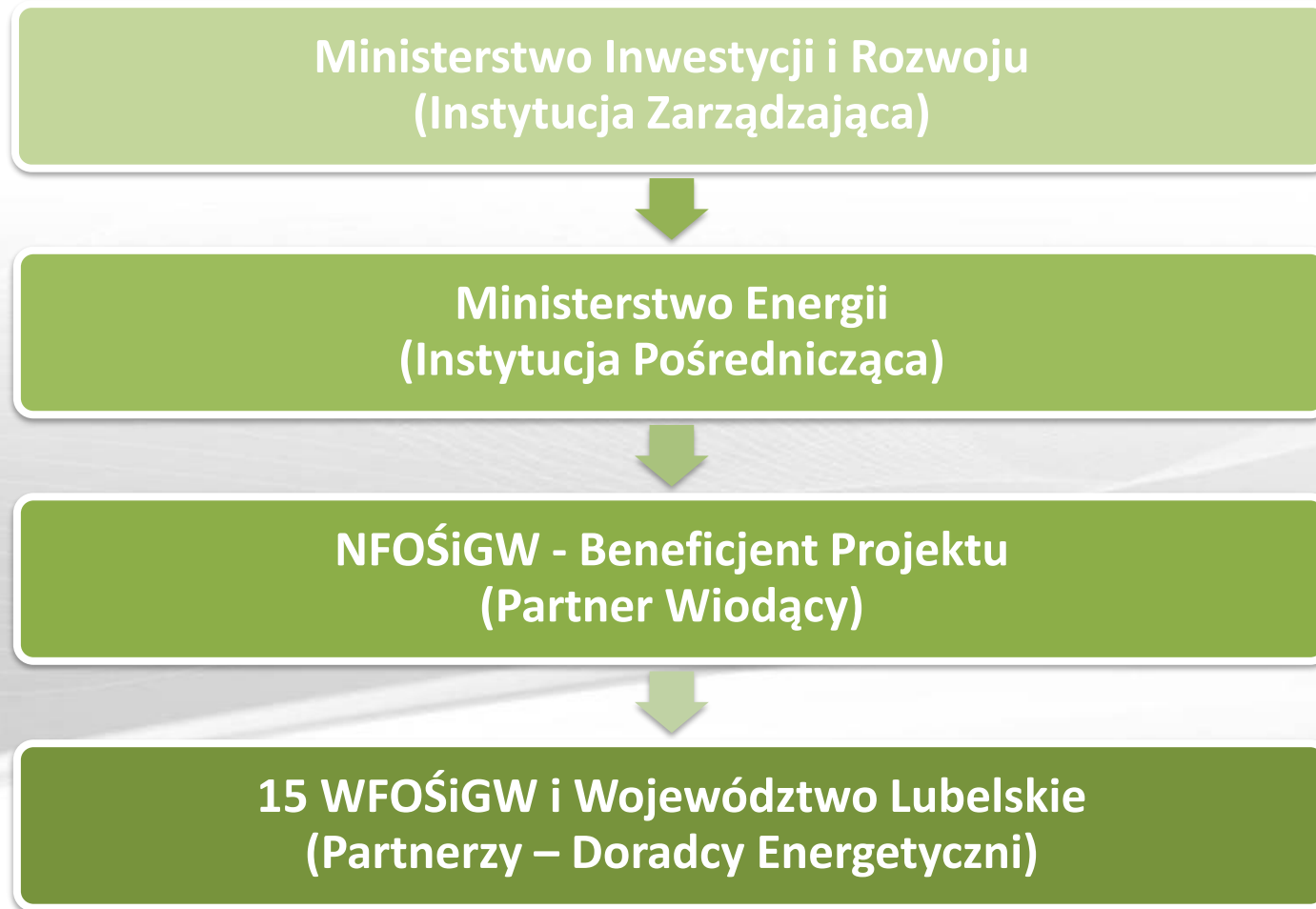
Program Operacyjny Infrastruktura i Środowisko na lata 2014-2020

I Oś priorytetowa „Zmniejszenie emisyjności gospodarki”

Działanie 1.3 „Wspieranie efektywności energetycznej w budynkach”

**Poddziałanie 1.3.3
„Ogólnopolski system wsparcia doradczego dla sektora publicznego, mieszkaniowego oraz przedsiębiorstw w zakresie efektywności energetycznej oraz OZE”**

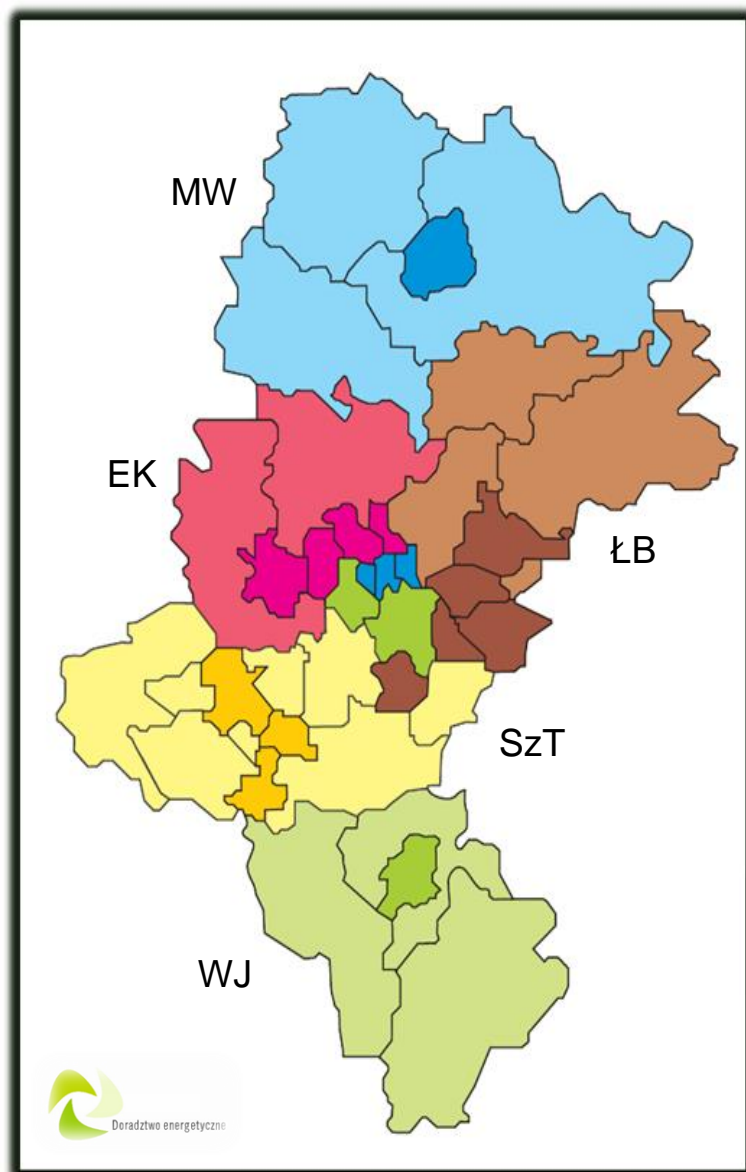
Struktura realizacji



Liczba Doradców Energetycznych w województwach uzależniona od ilości gmin.



DORADCY ENERGETYCZNI – WOJ. ŚLĄSKIE



Region Zachodni, obejmujący powiaty: tarnogórski, gliwicki, **Gliwice**, Zabrze, Bytom, Piekary Śląskie

Elżbieta Kisiel – kierownik zespołu, e-mail: e.kisiel@wfosigw.katowice.pl

Region Południowy, obejmujący powiaty: bielski, cieszyński, żywiecki, **Bielsko-Białą**, Rudę Śląską, Katowice

Wioletta Jończyk, e-mail: w.jonczyk@wfosigw.katowice.pl

Region Północny, obejmujący powiaty: kłobucki, częstochowski, lubliniecki, Częstochowę, **Siemianowice Śląskie**, Świętochłowice, Chorzów

Mariusz Wasik, e-mail: m.wasik@wfosigw.katowice.pl

Region Wschodni, obejmujący powiaty: myszkowski, zawierciański, będziński, Dąbrowę Górniczą, **Sosnowiec**, Mysłowice, Jaworzno, Tychy

Łukasz Balion, e-mail: l.balion@wfosigw.katowice.pl

Region Południowo-Zachodni, obejmujący powiaty: raciborski, wodzisławski, mikołowski, pszczyński, bieruńsko-lędziński, **Rybnik**, **Żory**, Jastrzębie-Zdrój

Szymon Twardoń, e-mail: s.twardon@wfosigw.katowice.pl



Dla kogo jesteśmy?



osoby fizyczne



przedsiębiorstwa
(m.in. energetyki ciepłej)



sektor publiczny
(w tym gminy, PJB, spółki komunalne, kościoły i związki
wyznaniowe)



sektor mieszkaniowy
(w tym spółdzielnie i wspólnoty mieszkaniowe)



Po co jesteśmy?



Wsparcie projektów przyczyniających się do realizacji pakietu energetyczno-klimatycznego UE 20/20/20 oraz zobowiązań państwa polskiego

Cel szczegółowy 1

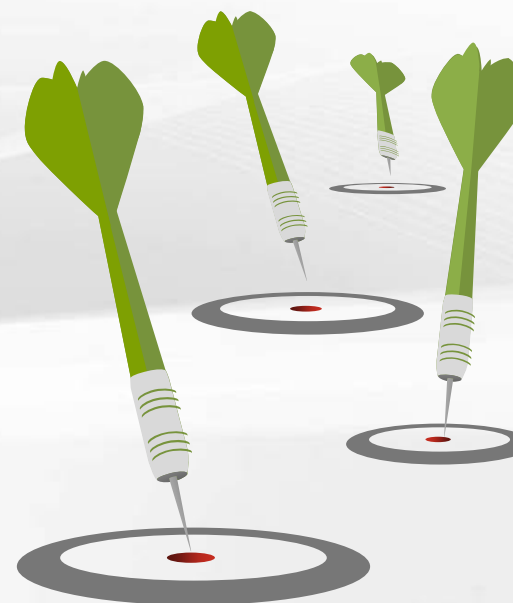
Zwiększenie świadomości społecznej w zakresie rozwoju gospodarki niskoemisyjnej

Cel szczegółowy 2

Wsparcie gmin w przygotowaniu i wdrażaniu PGN/SEAP

Cel szczegółowy 3

Wsparcie w przygotowaniu i wdrażaniu inwestycji w zakresie EE i OZE



Usługi doradcze



- ✓ **konsultacje** związane z weryfikacją i wdrażaniem planów gospodarki niskoemisyjnej **PGN**
- ✓ **konsultacje** związane z przygotowaniem i realizacją **inwestycji** w zakresie efektywności energetycznej (**EE**) i **OZE** oraz możliwości ich finansowania
- ✓ wsparcie w **weryfikowaniu audytów energetycznych**
- ✓ spotkania **informacyjno-edukacyjne**, udział w konferencjach, wydarzeniach branżowych w zakresie **EE, OZE** i gospodarki **niskoemisyjnej** dla sektora publicznego, mieszkaniowego, przedsiębiorców, osób fizycznych
- ✓ **porady merytoryczne**, współpraca z lokalnymi instytucjami

BLOK II

PROGRAM PRIORYTETOWY CZYSTE POWIETRZE



Program priorytetowy „Czyste Powietrze”

Środki NFOŚiGW

- Środki WFOŚiGW
- Środki inne np. BOŚ Bank

Program priorytetowy „Czyste Powietrze”

Cel programu

Poprawa efektywności energetycznej, zmniejszenie lub uniknięcie emisji zanieczyszczeń powietrza pochodzących z jednorodzinnych budynków mieszkalnych, należących do osób fizycznych.

Budżet

103 mld zł (63.3 mld zł dotacje, 39.7 mld zł pożyczki) z tego na woj. Śląskie przypada kwota ponad 10 mld zł.

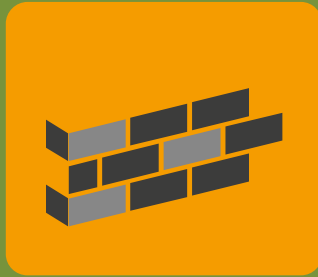
Forma dofinansowania

- Dotacja – ze środków WFOŚiGW
- Pożyczka – ze środków WFOŚiGW na koszt kwalifikowany
- Pożyczka – ze środków BOŚ na koszt niekwalifikowany

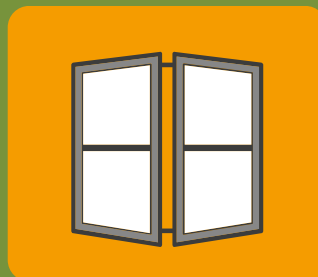
Program priorytetowy „Czyste Powietrze”



Źródła ciepła



Ściany zewnętrzne oraz wewnętrzne, oddzielające pomieszczenia ogrzewane od nieogrzewanych



Stołarka okienna i drzwiowa



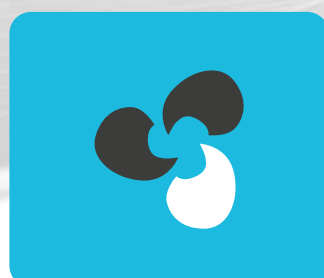
Dach lub strop



Strop nad nieogrzewaną piwnicą, podłoga na gruncie



Centralne ogrzewanie i ciepła woda użytkowa



Wentylacja mechaniczna z odzyskiem ciepła



TERMOMODERNIZACJA



OZE: mikroinstalacje fotowoltaiczne i kolektory słoneczne



Warunki dofinansowania – aspekty finansowe

- Okres kwalifikowalności kosztów:
 - 12 miesięcy przed dniem złożenia wniosku – dla wniosków składanych w okresie od 21.01.-30.06.2019 r.
 - od daty złożenia wniosku (oprócz kosztów związanych z dokumentacją projektową i audytem) dla wniosków składanych od 1.07.2019 r.
- Minimalna wartość kosztów kwalifikowanych przedsięwzięcia – **7 tys. zł**
- Maksymalne koszty kwalifikowane, od których jest liczona wysokość dotacji – **53 tys. zł**
- Udział powierzchni, na której prowadzona jest działalność gospodarcza (**max. 30%**), w całkowitej ogrzewanej powierzchni budynku, pomniejsza koszt kwalifikowany przedsięwzięcia.

Warunki dofinansowania – pożyczka z WFOŚiGW

- Oprocentowanie zmienne pożyczki ze środków WFOŚiGW na koszt kwalifikowany – nie więcej niż WIBOR 3M +70 punktów bazowych ale **nie mniej niż 2% rocznie.**
- Planowany okres spłaty pożyczki - **do 15 lat,**
- Okres karencji w spłacie rat kapitałowych - **do 12 miesięcy od zakończenia realizacji przedsięwzięcia.**
- Formy zabezpieczenia pożyczki – **weksel in blanco lub inne formy uzgodnione z Wnioskodawcą.**

Finansowanie uzupełniające BOŚ S.A. do Programu Czyste Powietrze

Cel finansowania

- koszty niekwalifikowane Programu Czyste Powietrze, w szczególności koszty przekraczające jednostkowe koszty kwalifikowane

Kredytobiorcy

- osoby fizyczne, beneficjenci Programu Czyste Powietrze

Wysokość kredytu

- do 60.000 PLN

Okres kredytowania

- do 10 lat

Wyróżniki oferty

- szybki i uproszczony proces udzielania pożyczki
- atrakcyjne warunki cenowe: niska prowizja i marża kredytowa od 0,7 p.p.

Warunki dofinansowania – czas realizacji inwestycji

- Okres realizacji przedsięwzięcia: do 24 miesięcy od daty zawarcia umowy o dofinansowanie, lecz nie później niż do 30.06.2029 r.
- **Przedsięwzięcie nie może zostać zakończone przed dniem złożenia wniosku o dofinansowanie**; data zakończenia realizacji będzie potwierdzona w protokole końcowym – **warunek obowiązuje do 30.06.2019 r.**
- **Od 01.07.2019 r. rozpoczęcie inwestycji rozumiane jest jako poniesienie pierwszego kosztu kwalifikowanego i nie może nastąpić wcześniej niż złożenie wniosku.**



Budynki dopuszczone do Programu

- Budynki mieszkalne istniejące (oddane do użytkowania) na które Pozwolenie na budowę wydano przed 15.12.2002 r.
- Budynki mieszkalne istniejące (oddane do użytkowania) na które Pozwolenie na budowę wydano po 15.12.2002 r.
- Budynki mieszkalne nowobudowane – wydano pozwolenie na budowę, nie oddano do użytkowania.

Przedsięwzięcie nie może być realizowane w budynkach gospodarczych oraz mieszkalnych wykorzystywanych sezonowo (np. domki letniskowe).

Rodzaje przedsięwzięć - budynki istniejące

	Pozwolenie na budowę wydane do 15.12.2002 r.,		Pozwolenie na budowę wydane po 15.12.2002 r.	
	źródło ciepła jest stare, niespełniające wymagań programu	źródło ciepła jest nowe, spełniające wymagania programu	źródło ciepła jest stare, niespełniające wymagań programu	źródło ciepła jest nowe, spełniające wymagania programu
Wymiana źródła ciepła na spełniające warunki programu wraz z przyłączami	X		X	
Docieplanie ścian zewnętrznych i wewnętrznych budynku oddzielających pomieszczenia ogrzewane od środowiska zewnętrznego lub pomieszczeń nieogrzewanych	X	X	X	
Wymiana stolarki zewnętrznej	X	X	X	
Montaż lub modernizacja instalacji wewnętrznych centralnego ogrzewania i ciepłej wody użytkowej	X	X	X	
Zastosowanie instalacji odnawialnych źródeł energii: kolektory słoneczne; mikroinstalacja fotowoltaiczna <u>Uwaga:</u> dofinansowanie jedynie w formie pożyczki do 100% kosztów	X	X	X	X
Montaż wentylacji mechanicznej z odzyskiem ciepła	X	X	X	X

Rodzaje przedsięwzięć - budynki nowobudowane

Inwestycja możliwa jedynie w przypadku, gdy przegrody spełniają/będą spełniać normy określone w Warunkach Technicznych, obowiązujących od 31.12.2020 r.

	Budynek nowo budowany	
	Brak źródła ciepła	Istniejące źródło ciepła spełnia wymagania programu
<u>Zakup i montaż źródła ciepła** spełniającego warunki programu wraz z przyłączami (zakończony do 31.12.2019 r.)</u>	X	
Zastosowanie instalacji odnawialnych źródeł energii: kolektory słoneczne; mikroinstalacja fotowoltaiczna <u>Uwaga:</u> dofinansowanie jedynie w formie pożyczki do 100% kosztów	X	X
<u>Wentylacja mechaniczna z odzyskiem ciepła – dla wniosków składanych od 21.01.2019 r.</u>	X	X

Maksymalny jednostkowy poziom kosztów kwalifikowanych pojedynczego elementu przedsięwzięcia

Nazwa elementu przedsięwzięcia	Jednostka	Maksymalny jednostkowy koszt kwalifikowany na jeden budynek
audyt energetyczny budynku wykonany przed realizacją przedsięwzięcia pod warunkiem że zakres prac, wynikający z audytu zostanie zrealizowany w ramach złożonego wniosku o dofinansowanie nie później niż do zakończenia realizacji wnioskowanego przedsięwzięcia.	szt.	do 1000 zł
dokumentacja projektowa związana z modernizacją, przebudową dachu (części konstrukcyjnych dachu) wraz z dociepleniem	szt.	do 1000 zł
dokumentacja projektowa modernizacji instalacji wewnętrznych oraz wymiany źródła ciepła	szt.	do 1000 zł
ekspertyza ornitologiczna i chiropterologiczna	szt.	do 500 zł

koszty przekraczające wartości w tabelach stanowią koszty niekwalifikowane

Maksymalny jednostkowy poziom kosztów kwalifikowanych pojedynczego elementu przedsięwzięcia

Nazwa elementu przedsięwzięcia	Jednostka	Maksymalny jednostkowy koszt kwalifikowany
<ul style="list-style-type: none"> Materiały budowlane wykorzystywane do docieplenia przegród budowlanych, płyt balkonowych oraz fundamentów docieplenie przegród budowlanych oraz fundamentów wchodzące w skład systemów dociepleń lub wykorzystywane do zabezpieczenia przed zawilgoceniem. Materiały budowlane ocieplenia przegród wewnętrznych budynku oddzielających pomieszczenia ogrzewane od nieogrzewanych. Usługi demontażowe i dociepleniowe. 	m ² powierzchni przegrody	do 150 zł
<ul style="list-style-type: none"> wymiana stolarki zewnętrznej, w tym: okien, okien połaciowych, drzwi balkonowych, powierzchni przezroczystych nieotwieralnych 	m ² powierzchni	do 700 zł
<ul style="list-style-type: none"> wymiana drzwi zewnętrznych/bram garażowych 	m ² powierzchni	do 2000 zł

koszty przekraczające wartości w tabelach stanowią koszty niekwalifikowane

Maksymalny jednostkowy poziom kosztów kwalifikowanych pojedynczego elementu przedsięwzięcia

Nazwa elementu przedsięwzięcia	Jednostka	Maksymalny jednostkowy koszt kwalifikowany na jeden budynek
węzeł cieplny z programatorem temperatury	zestaw	do 10 000 zł
kotły na paliwo stałe (biomasa) wraz z systemem odprowadzania spalin (Ekoprojekt + klasa V)	zestaw	do 20 000 zł
kotły na paliwo stałe (węgiel) wraz z systemem odprowadzania spalin (Ekoprojekt + klasa V)	zestaw	do 10 000 zł
system ogrzewania elektrycznego	zestaw	do 10 000 zł
kotły gazowe kondensacyjne, olejowe, system odprowadzania spalin, zbiornik na gaz/olej	zestaw	do 15 000 zł
pompy ciepła powietrzne	zestaw	do 30 000 zł
pompy ciepła odbierające ciepło z gruntu lub wody	zestaw	do 45 000 zł
instalacje wewnętrzne ogrzewania i ciepłej wody użytkowej	zestaw	do 15 000 zł
wentylacja mechaniczna wraz z odzyskiem ciepła	zestaw	do 10 000 zł
kolektory słoneczne	zestaw	do 8 000 zł
mikroinstalacja fotowoltaiczna**	zestaw	do 30 000 zł

koszty przekraczające wartości w tabelach stanowią koszty niekwalifikowane

(**) Koszt kwalifikowany instalacji za 1KWp wynosi maksymalnie 6000 zł.

Maksymalny jednostkowy poziom kosztów kwalifikowanych pojedynczego elementu przedsięwzięcia

Nazwa elementu przedsięwzięcia	Jednostka	Maksymalny jednostkowy koszt kwalifikowany na jeden budynek
przyłącza i instalacja wewnętrzna gazowa/olejowa (***)	zestaw	do 5 000 zł
przyłącze ciepłe (***)	zestaw	do 10 000 zł
przyłącze i instalacje wewnętrzne elektroenergetyczne (****)	zestaw	do 8 000 zł

(***) tylko w przypadku podłączenia nowego źródła

(****) z wyłączeniem kosztu ponoszonego przez operatora sieci dystrybucyjnej w przypadku mikroinstalacji fotowoltaicznej



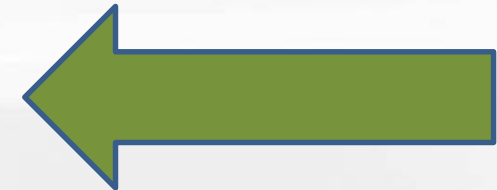
Intensywność dofinansowania

Intensywność dofinansowania dotacyjnego jest określona na podstawie średniego miesięcznego dochodu netto na osobę w gospodarstwie domowym wnioskodawcy.



Gospodarstwo domowe rozumie się zespół osób zamieszkujących razem i wspólnie utrzymujących się. Osoby samotne utrzymujące się samodzielnie tworzą jednoosobowe gospodarstwa domowe.

Kwota dochodu netto na osobę jest określona we wniosku o dofinansowanie; zmiana kwoty miesięcznego dochodu w trakcie oceny wniosku lub w trakcie realizacji przedsięwzięcia nie wpływa na zmianę intensywności dofinansowania.

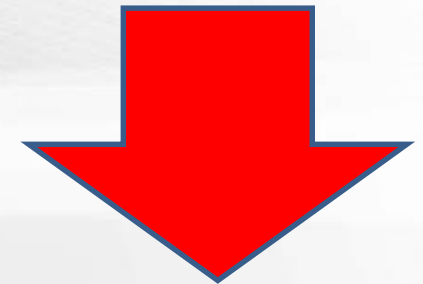
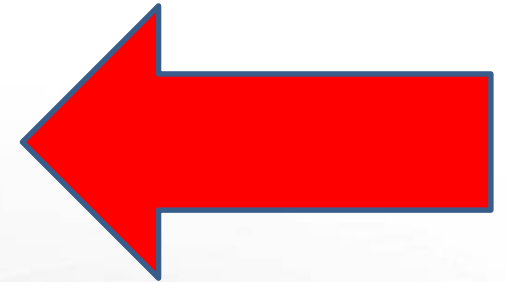




Intensywność dofinansowania

Uzależniona od możliwości odliczenia ulgi termomodernizacyjnej wprowadzonej Ustawą o zmianie ustawy o podatku dochodowym od osób fizycznych oraz ustawy o zryczałtowanym podatku dochodowym od niektórych przychodów osiągniętych przez osoby fizyczne (Dz.U. z 2018 poz. 2246).

Dodatkowo intensywność (dla osób kwalifikujących się do ostatniej grupy intensywności) została uzależniona od **osiągniętego przez Wnioskodawcę (lub Wnioskodawcę i małżonka) rocznego dochodu** stanowiącego podstawę opodatkowania za wskazany rok podatkowy poprzedzający datę złożenia wniosku.



Dotacje uzyskane od 1 stycznia 2019 r. zwolnione są od podatku dochodowego od osób fizycznych.



Ulga termomodernizacyjna – kto, na co, ile, przez jaki okres ?

- ✓ Podatnik będący właścicielem budynku mieszkalnego jednorodzinnego ma prawo odliczyć od podstawy opodatkowania **wydatki poniesione na zakup materiałów i urządzeń oraz usług związanych z realizacją zadania termomodernizacyjnego.**
- ✓ Czas realizacji przedsięwzięcia termomodernizacyjnego nie może przekroczyć **3 lat**, a łączna kwota wydatków **nie może być wyższa niż 53 000 zł.**
- ✓ Jeżeli kwota odliczenia nie znajduje pokrycia w rocznym dochodzie podatnika, podlega odliczeniu w kolejnych latach, **nie dłużej jednak niż przez 6 lat.**

Intensywność dofinansowania – brak możliwości skorzystania z ulgi termomodernizacyjnej lub domy nowobudowane.

Grupa	Kwota miesięcznego dochodu netto / osoba w PLN	Dotacja <small>(procent kosztów kwalifikowanych przewidzianych do wsparcia dotacyjnego)</small>	Pożyczka	
			uzupełnienie do wartości dotacji	pozostałe koszty kwalifikowane
I	do 600	do 90%	do 10%	do 100%
II	601 - 800	do 80%	do 20%	do 100%
III	801 - 1 000	do 70%	do 30%	do 100%
IV	1 001 - 1 200	do 60%	do 40%	do 100%
V	1 201 - 1 400	do 50%	do 50%	do 100%
VI	1 401 - 1 600	do 40%	do 60%	do 100%
VII	powyżej 1 600	do 30%	do 70%	do 100%

Intensywność dofinansowania dla osób korzystających z ulgi termomodernizacyjnej i Programu Czyste Powietrze

Grupa	Kwota miesięcznego dochodu netto / osoba w PLN	Dotacja <small>(procent kosztów kwalifikowanych przewidzianych do wsparcia dotacyjnego)</small>	Pożyczka	
			uzupełnienie do wartości dotacji	pozostałe koszty kwalifikowane
I	do 600	do 90%	do 10%	do 100%
II	601 - 800	do 80%	do 20%	do 100%
III	801 - 1 000	do 67%	do 33%	do 100%
IV	1 001 - 1 200	do 55%	do 45%	do 100%
V	1 201 - 1 400	do 43%	do 57%	do 100%
VI	1 401 - 1 600	do 30%	do 70%	do 100%

Intensywność dofinansowania dla osób korzystających z ulgi termomodernizacyjnej i Programu Czyste Powietrze z najwyższej grupy dochodowej na osobę

Grupa	Kwota miesięcznego dochodu <u>netto</u> / osoba w PLN	Dotacja (procent kosztów kwalifikowanych przewidzianych do wsparcia dotacyjnego)	Pożyczka	Kwota rocznego dochodu Wnioskodawcy lub Wnioskodawcy i małżonka, PLN
			uzupełnienie do wartości dotacji	
VII	Powyżej 1600	do 18%	do 82%	do 85 529
		do 15%	do 85%	od 85 529 do 125 528
		0%	do 100%	powyżej 125 528

Najważniejsze kryteria techniczne

- Nowo montowane kotły na paliwo stałe (biomasę/węgiel) muszą spełniać wymogi rozporządzenia Komisji (UE) 2015/1189 (**ekoprojekt** - wymogi od 01.01.2020r.) oraz wymogi dla kotłów **klasy V**.
- Kotły na paliwa gazowe i olej opałowy do celów grzewczych muszą spełniać wymogi klasy efektywności energetycznej minimum A. **Muszą to być kotły kondensacyjne.**
- Pompy ciepła do celów grzewczych muszą spełniać wymogi klasy efektywności energetycznej minimum A+
- Zmodernizowane przegrody zewnętrzne (ściany, okna, drzwi) muszą spełniać normy określone w **Warunkach Technicznych, obowiązujących od 31.12.2020 r.**



Ważne informacje

Warunki dla wszystkich budynków

- W przypadku montażu indywidualnego źródła ciepła realizacja inwestycji może być wspierana jedynie w sytuacji, gdy podłączenie do sieci ciepłowniczej na danym obszarze nie jest możliwe lub nie jest uzasadnione ekonomicznie.
- Warunkiem montażu **kotła opalanego węglem** (od 1.07.2019 r. również kotła na drewno) jest: **brak możliwości podłączenia lub brak uzasadnienia ekonomicznego podłączenia do sieci ciepłowniczej lub sieci dystrybucji gazu.**

Warunki dla nowych budynków

- W budynku nowo budowanym **zakup i montaż źródła ciepła wraz z przyłączami** musi zostać zakończony **do 31.12.2019 r.**
- Inwestycja możliwa jedynie w przypadku, gdy przegrody spełniają/ będą spełniać normy określone w Warunkach Technicznych, obowiązujących od 31.12.2020 r.

Przyjmowanie wniosków

- Wnioski przyjmowane są w siedzibie WFOŚiGW w Katowicach (oraz w punktach w Bielsku – Białej i Częstochowie) **do 30 czerwca 2027 r.**
- Wniosek może być wypełniony w wersji elektronicznej poprzez:
 - a) aplikację internetową (tj. Portal Beneficjenta dostępny na stronie WFOŚiGW),
 - b) użycie kwalifikowanego podpisu elektronicznego, który wywołuje skutki prawne równoważne podpisowi własnoręcznemu,
 - c) użycie podpisu potwierdzonego profilem zaufanym ePUAP.
- Wnioski wraz załącznikami przesłane w formie elektronicznej przez Portal bez podpisu należy dostarczyć lub przesać w wersji papierowej z podpisami.
- Możliwe jest złożenie wniosku wraz z załącznikami jedynie w formie papierowej (formularz do pobrania tylko w siedzibie WFOŚiGW w Katowicach i punktach w Bielsku i Częstochowie).



Wymagane załączniki do wniosku

- **Dokumenty potwierdzające wysokość dochodu – obowiązkowo !!!**
- Dokumenty potwierdzające prawo własności budynku, np. umowa sprzedaży w formie aktu notarialnego, jeżeli we wniosku nie podano informacji na temat numeru księgi wieczystej i numeru działki.
- Audyt energetyczny budynku, jeśli został wykonany i na jego podstawie przyjęto dane do wniosku.
- ODO 1 – informacja o przetwarzaniu danych osobowych osób innych niż wnioskodawca, jeśli wnioskodawca ujawnia takie dane.
- ODO 2 – zgoda na przetwarzanie danych wrażliwych (np. dane o stanie zdrowia), jeśli wnioskodawca ujawnia takie dane.
- Oświadczenie o wielkości gospodarstwa rolnego.
- Oświadczenie o dochodach nieopodatkowanych.

Wniosek o dofinansowanie

Wniosek_PDF_CZyste_Powietrze.pdf - Adobe Acrobat Reader DC

Plik Edycja Widok Okno Pomoc

Strona główna Narzędzia Wniosek_PDF_CZ... x Zaloguj się

1 / 12 71%

Pomoc dla beneficjenta dot. pól wniosku
Przeczytaj przed wypełnianiem

Wypełnia Wojewódzki Fundusz Ochrony Środowiska i Gospodarki Wodnej:	
Nr sprawy	1.
Nr wniosku	2.

Data złożenia wniosku	
3.	
<input checked="" type="checkbox"/> Złożenie wniosku	<input type="checkbox"/> Korekta wniosku

Weryfikacja formularza
Suma kontrolna wyliczana jest po weryfikacji formularza

Status wniosku Wniosek jest niepoprawny lub zostały wprowadzone zmiany - Nie przesyłaj wniosku elektronicznie ani w wersji papierowej do WFOŚiGW dopóki nie poprawisz błędów i nie uzyskasz pozytywnego statusu. Funkcja wydruku została zablokowana.

Wersja formularza: 3.0.0
Obowiązuje od dnia: 01.01.2019 r.

Wniosek

o dofinansowanie w ramach programu priorytetowego „Czyste powietrze”

Przed przystąpieniem do wypełniania wniosku, należy zapoznać się z Programem Priorytetowym, Regulaminem naboru oraz dołączoną Instrukcją wypełniania wniosku. We wniosku należy wypełnić szare pola, które dotyczą Wnioskodawcy i przedsięwzięcia.

A. INFORMACJE OGÓLNE

1. TERMIN REALIZACJI PRZEDSIĘWZIĘCIA

Termin rozpoczęcia (dd-mm-rrrr)	Termin zakończenia (dd-mm-rrrr)
4.	5.

Uwaga!
Rozpoczęcie przedsięwzięcia rozumiane jest jako poniesienie pierwszego kosztu kwalifikowanego związanego z realizacją zadania poniesionego po 01.01.2018 r.

2. DANE WNIOSKODAWCY

a) Dane ogólne

Nazwisko	6.	Imię	7.
PESEL	8.	NIP	9.
Urząd Skarbowy	10.		
Telefon komórkowy	11.	e-mail	12.
Telefon stacjonarny	13a.		

b) Adres zamieszkania

Kraj	13.	Województwo	14.
Powiat	15.	Gmina	16.
Miejscowość	17.		
Ulica	18.	Nr domu / lokalu	19.

Strona 1 z 12

Eksportuj plik PDF
Utwórz plik PDF
Edytuj plik PDF
Skomentuj
Połącz pliki

Adobe Acrobat Pro DC
Łącz dwa lub więcej plików do postaci pojedynczego pliku PDF
Więcej informacji

Wypełnij i podpisz
Więcej narzędzi

Zapisz i udostępniaj pliki w Document Cloud
Więcej informacji





Wniosek o dofinansowanie

Informacje we wniosku :

- Termin rozpoczęcia i zakończenia zadania

A. INFORMACJE OGÓLNE

1. TERMIN REALIZACJI PRZEDSIĘWZIĘCIA

Termin rozpoczęcia (dd-mm-rrrr)	Termin zakończenia (dd-mm-rrrr)
4.	5.

Wniosek o dofinansowanie

Informacje we wniosku :

- Informacje dotyczące wnioskodawcy tj.: imię, nazwisko, PESEL, adres, Urząd Skarbowy, dane kontaktowe (telefon, mail), numer konta bankowego

2. DANE WNIOSKODAWCY

a) Dane ogólne			
Nazwisko	6.	Imię	7.
PESEL	8.	NIP	9.
Urząd Skarbowy	10.		
Telefon komórkowy	11.	e-mail	12.
Telefon stacjonarny	11A.		
b) Adres zamieszkania			
Kraj	13.	Województwo	14.
Powiat	15.	Gmina	16.
Miejscowość	17.		
Ulica	18.	Nr domu / lokalu	19.

Strona 1 z 12

Kod pocztowy	20.	Poczta	21.
c) Adres do korespondencji (wypełnić wyłącznie, gdy jest inny niż wskazany w pkt. A.2.b)			
22.			
<input type="checkbox"/> Adres do korespondencji inny niż adres zamieszkania			
Kraj	23.	Województwo	24.
Powiat	25.	Gmina	26.
Miejscowość	27.		
Ulica	28.	Nr domu / lokalu	29.
Kod pocztowy	30.	Poczta	31.

3. RACHUNEK BANKOWY WNIOSKODAWCY DO PRZEKAZANIA ŚRODKÓW FINANSOWYCH

Numer rachunku	32.
Nazwa banku	33.

Wniosek o dofinansowanie

Informacje we wniosku :

- Dane dotyczące budynku – adres, numer księgi wieczystej, numer ewidencyjny, powierzchnia użytkowa budynku, rok uzyskania pozwolenie na budowę i inne

B. INFORMACJE O PRZEDSIĘWZIĘCIU

1. INFORMACJE OGÓLNE DOTYCZĄCE BUDYNKU

Adres budynku			
<input type="checkbox"/> Taki sam adres przedsięwzięcia jak adres zamieszkania			
Województwo	34.		
Powiat	35.	Gmina	36.
Miejscowość	37.		
Ulica	38.	Nr domu/wydzielonego lokalu mieszkalnego	39.
Kod pocztowy	40.	Pocza	41.
		Liczba lokali w budynku	42.
Nr księgi wieczystej	43.	Nr ewidencyjny działki	44.
Powierzchnia całkowita budynku/wydzielonego lokalu mieszkalnego [m ²]	45.	w tym wykorzystywana na prowadzenie działalności gospodarczej [m ²]	46.
Rok oddania budynku do użytkowania albo rok uzyskania zgody na rozpoczęcie budowy	47.	48. Budynek <input checked="" type="checkbox"/> Istniejący <input type="checkbox"/> Nowo budowany	

Strona 2 z 12

Rodzaj obecnie stosowanego paliwa na cele ogrzewania lub ogrzewania i przygotowania ciepłej wody użytkowej			
Istniejące źródło I	49.	Istniejące źródło II	50.

Wniosek o dofinansowanie

Informacje we wniosku :
Informacje na temat zakresu wniosku

2. RODZAJ PRZEDSIĘWZIĘCIA - ZAKRES RZECZOWY

2.1. Część dotycząca dokumentacji projektowej (Dokumentacja nieobowiązkowa)

51. Rodzaj dokumentacji (zaznacz właściwe)	Koszt dokumentacji
<input type="checkbox"/> 1. Audyt energetyczny budynku	52.
<input type="checkbox"/> 2. Dokumentacja projektowa związana z modernizacją, przebudową dachu (części konstrukcyjnych dachu) wraz z dociepleniem	53.
<input type="checkbox"/> 3. Dokumentacja projektowa modernizacji instalacji wewnętrznych oraz wymiany źródła ciepła	54.
<input type="checkbox"/> 4. Ekspertyza ornitologiczna lub chiropterologiczna	55.
Koszt całkowity	56.
Koszt kwalifikowany	57.

2.2. Uproszczona analiza energetyczna

1) Zakup i montaż nowego źródła ciepła

58.

Oświadczam, że istniejące źródło ciepła I spełnia wymagania techniczne określone w programie priorytetowym „Czyste powietrze”.

Oświadczam, że istniejące źródło ciepła I nie spełnia wymagań technicznych określonych w programie priorytetowym „Czyste powietrze”.

Istniejące źródło I	Planowane źródło I
59.	60.
Przeznaczenie źródła ciepła	61.
Koszt całkowity	62.
Koszt kwalifikowany	63.


54.

Oświadczam, że istniejące źródło ciepła II spełnia wymagania techniczne określone w programie priorytetowym „Czyste powietrze”.

Oświadczam, że istniejące źródło ciepła II nie spełnia wymagań technicznych określonych w programie priorytetowym „Czyste powietrze”.

Istniejące źródło II	Planowane źródło II
65.	66.
Przeznaczenie źródła ciepła	67.
Koszt całkowity	68.
Koszt kwalifikowany	69.
	70.

Wniosek o dofinansowanie – zakres prac

2) Przyłącze na potrzeby źródła ciepła I			
72. <input type="checkbox"/> Dotyczy przedsięwzięcia objętego wnioskiem.			
Rodzaj przyłącza lub instalacji		73.	
Koszt całkowity			74.
Koszt kwalifikowany			75.
3) Przyłącze na potrzeby źródła ciepła II			
76. <input type="checkbox"/> Dotyczy przedsięwzięcia objętego wnioskiem.			
Rodzaj przyłącza lub instalacji		77.	
Koszt całkowity			78.
Koszt kwalifikowany			79.
4) Zakup i montaż/modernizacja instalacji wewnętrznych centralnego ogrzewania i ciepłej wody użytkowej w tym montaż zaworów z głowicami termostatycznymi			
80. <input type="checkbox"/> Dotyczy przedsięwzięcia objętego wnioskiem. 			
Rodzaj instalacji	81.	dla innych podać jakie	82.
Koszt całkowity			83.
Koszt kwalifikowany			84.

Wniosek o dofinansowanie – zakres prac dociepleniowych

5) Docieplenie przegród budowlanych i prace towarzyszące											
85.											
<input type="checkbox"/> Dotyczy przedsięwzięcia objętego wnioskiem.											
Przedmiot modernizacji	Rodzaj ocieplenia	Grubość ocieplenia [cm]	Powierzchnia ocieplenia 1) [m ²]	Koszty ocieplenia [zł]	Wartość lambda (λ)	Współczynnik U [W/m ² K]		Zgodnie z WT 2021			
						Przed ociepleniem ²⁾	Po ociepleniu ³⁾				
Ocieplenie ścian zewnętrznych powyżej terenu	+ -	86.	87.	88.	89.	90.	91.	92.	93.		
Ocieplenie ścian zewnętrznych poniżej terenu	+ -	94.	95.	96.	97.	98.	99.	100.	101.		
Ocieplenie dachu/stropodachu	+ -	102.	103.	104.	105.	106.	107.	108.	109.		
Ocieplenie stropu pod poddaszem nieogrzewanym	+ -	110.	111.	112.	113.	114.	115.	116.	117.		
Ocieplenie stropu nad piwnicą nieogrzewaną	+ -	118.	119.	120.	121.	122.	123.	124.	125.		
Ocieplenie podłogi na gruncie	+ -	126.	127.	128.	129.	130.	131.	132.	133.		
Ocieplenie ścian wewnętrznych	+ -	134.	135.	136.	137.	138.	139.	140.	141.		
Razem				142.							
								Razem koszt całkowity	143.		
								Razem koszt kwalifikowany	144.	0,00 zł	
Parametry techniczne INNEGO rodzaju ocieplenia - rodzaj materiału ocieplenia											
145.											

Wniosek o dofinansowanie – zakres prac

6) Zakup i wymiana stolarki zewnętrznej (okien i drzwi balkonowych) ⓘ					
146. <input type="checkbox"/> Dotyczy przedsięwzięcia objętego wnioskiem.					
Przedmiot modernizacji/wymiany	Powierzchnia [m ²]	Koszt zakupu i wymiany [zł]	Współczynnik U [W/m ² K]		Zgodnie z WT 2021
			starej stolarki	nowej stolarki ⁴⁾	
okna/ drzwi balkonowe	147.	146.	149.	150.	151.
okna połaciowe	152.	153.	154.	155.	156.
przegrody przezroczyste nieotwieralne	157.	156.	159.	160.	161.
Razem	162.				
Razem koszt całkowity				163.	
Razem koszt kwalifikowany				164.	
7) Zakup i wymiana drzwi zewnętrznych ⓘ					
165. <input type="checkbox"/> Dotyczy przedsięwzięcia objętego wnioskiem.					
Przedmiot modernizacji/wymiany	Powierzchnia [m ²]	Koszt zakupu i wymiany [zł]	Współczynnik U [W/m ² K]		Zgodnie z WT 2021
			starej stolarki	nowej stolarki ⁴⁾	
drzwi zewnętrzne	166.	167.	168.	169.	170.
drzwi/bramy w garażach ogrzewanych	171.	172.	173.	174.	175.
Razem	176.				
Razem koszt całkowity				177.	
Razem koszt kwalifikowany				178.	

Wniosek o dofinansowanie – zakres prac

8) Zakup i montaż wentylacji mechanicznej wraz z odzyskiem ciepła (w tym rekuperator)

179.

Dotyczy przedsięwzięcia objętego wnioskiem.

Graniczna sprawność temperaturowa odzysku ciepła dla centrali wentylacyjnej

180.

Czy spełnia wymagania programu priorytetowego „Czyste powietrze”?



181.

Koszt całkowity

182.

Koszt kwalifikowany

183.

2.3. Część dotycząca odnawialnych źródeł energii dofinansowanych wyłącznie w formie pożyczki				
1) Zakup i montaż kolektorów słonecznych 				
184. <input type="checkbox"/> Dotyczy przedsięwzięcia objętego wnioskiem.				
Rodzaj kolektorów	185.	Liczba kolektorów	186.	Miejsce montażu
Koszt całkowity				188.
Koszt kwalifikowany ⁵⁾				189.
2) Zakup i montaż mikroinstalacji fotowoltaicznej 				
190. <input type="checkbox"/> Dotyczy przedsięwzięcia objętego wnioskiem.				
Moc [kWp]	191.	Czy mikroinstalacja będzie podłączona do sieci dystrybucyjnej?	192.	
Koszt całkowity				193.
Koszt kwalifikowany ⁵⁾⁶⁾				194.

⁵⁾ Koszt kwalifikowany tylko dla pożyczki

⁶⁾ Koszt kwalifikowany za 1 kWp wynosi 6000 zł oraz koszt kwalifikowany całej instalacji nie może przekroczyć 30 000 zł

Wniosek o dofinansowanie – dane dotyczące dochodu

C. MIESIĘCZNY ŚREDNI DOCHÓD NA OSOBĘ W GOSPODARSTWIE DOMOWYM

195.
Ja niżej podpisany/a/ oświadczam, że:

Nie pozostaje w związku małżeńskim.

Pozostaję w związku małżeńskim z

Pozostaję w ustawowej majątkowej wspólności małżeńskiej ze współmałżonką/iem




Posiadam rozdzielność majątkową ze współmałżonką/iem, a umowę / orzeczenie sądu składam w załączeniu

196.
Ja niżej podpisany/a/ jestem:

Podatnikiem

Nieopodatkowany

1.1. Oświadczam, że osoby tworzące moje gospodarstwo domowe w roku 197. osiągnęły/ nie osiągnęły następujący dochód:

1	Imię i nazwisko	198. 	Narodowość	199a. Polska 	PESEL / Inny dok. *	199b. 	Stopień pokrewieństwa 	200. 	Wartość rocznego dochodu w PLN ⁷⁾	201. 	
+		Rodzaj dochodu 									
-		Inny rodzaj dochodu 202a									
		Rodzaj dokumentu potwierdzającego dochód 203.					Urząd skarbowy / Urząd gminy		 204.		
Całkowity dochód roczny w PLN											

* inny dokument dotyczy obcokrajowców

⁷⁾ wyliczenie zgodne ze wskazaną metodyką, zawartą w Instrukcji wypełniania wniosku

Wniosek o dofinansowanie – dane dotyczące dochodu

Podstawa obliczenia podatku z PIT (np. PIT 37 poz. 112)

2. Liczba osób w gospodarstwie domowym
3. Całkowity dochód osób tworzących gospodarstwo domowe w roku wyniósł PLN.
4. Średni miesięczny dochód na osobę w roku wyniósł PLN.
5. Roczny dochód stanowiący podstawę do opodatkowania PLN.
6. Kwota miesięcznego średniego dochodu na osobę, grupa dofinansowania, intensywność dofinansowania

Miesięczny średni dochód na osobę w gospodarstwie domowym	Grupa dofinansowania	Intensywność dofinansowania dotacyjnego
<input type="text" value="211."/>	<input type="text" value="212."/>	<input type="text" value="213."/>

Oświadczam, że do niniejszego wniosku dołączyłem dokumenty potwierdzające wysokość uzyskanego dochodu z posiadanych przeze mnie, lub innych członków gospodarstwa domowego, gospodarstw rolnych oraz że nie posiadam/y innego gospodarstwa rolnego, z którego uzyskuję/uzyskujemy dochody - dotyczy gospodarstwa domowego posiadającego gospodarstwa rolne.

Wniosek o dofinansowanie

Dofinansowanie inwestycji:

- Kalkulacja dotycząca finansowania zadania (program sam wylicza maksymalny poziom dotacji i pożyczki możliwy do uzyskania – wnioskodawca ma potwierdzić wysokość dotacji w poz. 221 i pożyczki w poz. 222

D. FINANSOWANIE INWESTYCJI

1. KALKULACJA SZCZEGÓŁOWYCH WARUNKÓW PRZEDSIĘWZIĘCIA

Koszt całkowity		
214.		
Koszt kwalifikowany		
215.		
Koszt niekwalifikowany		
216.		
Kwota kosztów kwalifikowanych dla części dotacyjnej	Kwota kosztów kwalifikowanych dla części pożyczkowej	
217.	218.	
Maksymalny poziom dotacji	Maksymalny poziom pożyczki	
219.	220.	
Wnioskowana dotacja	Wnioskowana pożyczka ^{B)}	Wkład własny
221.	222.	223.

^{B)} oprocentowanie zmienne pożyczki wynosi nie więcej niż WIBOR 12M + 70 pkt bazowych nie mniej niż 2% rocznie

2. OKRES KORZYSTANIA Z POŻYCZKI

1. Planowana karencja w spłacie rat kapitałowych:	224.	[miesiące]
2. Planowany okres spłat pożyczki (do 180 miesięcy):	225.	[miesiące]

Wniosek o dofinansowanie

Informacje we wniosku : Oświadczenia

Przy części oświadczeń należy
zaznaczyć odpowiednią treść zgodną
ze stanem faktycznym.

E. OŚWIADCZENIA

Oświadczenie o odpowiedzialności karnej

Oświadczam, że jest mi znana odpowiedzialność karna za przedłożenie fałszywych lub stwierdzających nieprawdę dokumentów albo nierzetelnego oświadczenia dotyczącego okoliczności mających istotne znaczenie dla uzyskania dofinansowania od Wojewódzkiego Funduszu Ochrony Środowiska i Gospodarki Wodnej wynikająca z art. 297 ustawy z dnia 6 czerwca 1997 roku - Kodeks karny.

Oświadczenie o zgodności rodzaju budynku z Programem Priorytetowym

Oświadczam, że budynek objęty niniejszym wnioskiem o dofinansowanie jest jednorodztynnym budynkiem mieszkalnym, zdefiniowanym w punkcie pierwszym Programu Priorytetowego.

Oświadczenie o zapoznaniu się z niezbędną dokumentacją do złożenia wniosku

Oświadczam, że zapoznałem się z dokumentami niezbędnymi do złożenia wniosku, w szczególności z Programem Priorytetowym i regulaminem naboru wniosków oraz al

OŚWIADCZENIA (proszę zaznaczyć X przy oświadczeniach, jeśli dotyczy)

Oświadczen

Akceptuję koniec Fundusz Ochron przedsięwzięcia,

Oświadczen

Oświadczam, że kwota dofinanso

Oświadczam, że priorytetowym „t

Oświadczen

Oświadczam, że spełnią wymaga programu prioryt

Oświadczen

Oświadczam, że nie mam w sto publicznoprawny przekazany for

Klauzula inf

Szanując Pana/P przedstawiono in

Oświadczenie o zgodzie współwłaścicieli na realizację przedsięwzięcia

- Oświadczam, że jestem właścicielem jednorodztynnego budynku mieszkalnego, w którym będzie realizowane przedsięwzięcie.
- Oświadczam, że jestem współwłaścicielem jednorodztynnego budynku mieszkalnego, w którym będzie realizowane przedsięwzięcie.
- Oświadczam, że jestem właścicielem wyodrębnionego lokalu mieszkalnego w jednorodztynnym budynku mieszkalnym.
- Oświadczam, że jestem współwłaścicielem lokalu mieszkalnego z wyodrębnioną księgą wieczystą.
- Oświadczam, że uzyskałem zgody pozostałych współwłaścicieli na realizację przedsięwzięcia obejmującego cały budynek/ wydzielony lokal mieszkalny (w przypadku, gdy budynek/ wydzielony lokal mieszkalny jest we współwłasności kilku osób lub podmiotów).

Oświadczenie o dopuszczeniu budynku do użytkowania

- Oświadczam, że jednorodztynny budynek mieszkalny, w którym będzie realizowane przedsięwzięcie, jest dopuszczony do użytkowania (dot. budynku istniejącego).

Oświadczenie o uzyskaniu pozwolenia na budowę do 15 grudnia 2002 r.

- Oświadczam, że budynek, w którym znajduje się źródło ciepła spełniające wymagania programu priorytetowego „Czyste powietrze” uzyskał pozwolenie na budowę w terminie do 15 grudnia 2002 r.

Oświadczenie o uzyskaniu zgody na rozpoczęcie budowy (dotyczy budynku nowo budowanego)

Oświadczam że:

- 1) uzyskałem ostateczną decyzję o pozwoleniu na budowę zgodnie z Ustawą z dnia 7 lipca 1994 r. Prawo budowlane (Dz. U. z 2018 r., poz. 1202, z późn. zm.) na budynek objęty przedsięwzięciem
- 2) zgłosiłem budowę tego budynku do właściwego organu administracji architektoniczno-budowlanej oraz organ ten nie wniósł sprzeciwu w ustawowym terminie do złożonego przeze mnie zgłoszenia.

Wniosek o dofinansowanie – załączniki i podpis

Weryfikacja Formularza !

Jest niezbędna, dopóki formularz nie będzie wypełniony poprawnie nie wydrukujemy ani i będziemy mogli wysłać do Funduszu wniosku

F. WYMAGANE ZAŁĄCZNIKI DOŁĄCZONE DO WNIOSKU

obowiązkowe:

- Dokumenty potwierdzające osiągnięte dochody (zgodnie z dokumentami potwierdzającymi dochód wymienionymi w części C niniejszego wniosku).

jeżeli dotyczy:

- Dokument potwierdzający prawo własności budynku jeśli we wniosku nie został wpisany nr księgi wieczystej (np. akt notarialny lub inny dokument potwierdzający prawo własności budynku).
- Audyt energetyczny, jeśli został wykonany i na jego podstawie przyjęto dane do wniosku.
- ODO 1 – Informacja o przetwarzaniu danych osobowych osób innych niż wnioskodawca, jeśli wnioskodawca ujawnia takie dane.
- ODO 2 – Zgoda na przetwarzanie danych wrażliwych (np. dane o stanie zdrowia), jeśli wnioskodawca ujawnia takie dane.
- Oświadczenie o wielkości gospodarstwa rolnego
- Oświadczenie o dochodach nieopodatkowanych

G. Data i Podpis Wnioskodawcy

Data (dd-mm-rrrr)	226.	Czytelny podpis	227.
-------------------	------	-----------------	------

Weryfikacja formularza

Formalności na etapie podpisania umowy dotacji i/lub pożyczki

- Obowiązkowe: ustanowienie zabezpieczenia zwrotu środków (np. weksel)
- Jeżeli dotyczy:
 - Oświadczenie współwłaściciela/li jednorodzinnego domu mieszkalnego o wyrażeniu zgody na realizację przedsięwzięcia
 - Oświadczenie współmałżonka o wyrażeniu zgody na zawarcie umowy dotacji/pożyczki
 - Zgłoszenie zamiaru wykonania prac budowlanych lub ostateczna decyzja o pozwoleniu na budowę (okazanie), jeśli nie były okazane podczas wizytacji dopuszczającej



Formalności na etapie rozliczenia inwestycji

- Wniosek o płatność z protokołem częściowym lub końcowym.
- Dokumenty księgowe (np. faktury) potwierdzające zakup materiałów i usług.
- Dokumenty potwierdzające dokonanie płatności (np. potwierdzenie przelewu) w przypadku płatności na rachunek beneficjenta.

BLOK III

PODSUMOWANIE



KROK PIERWSZY

Zdobądź wiedzę

Zapoznaj się ze szczegółami naboru:
programem priorytetowym, regulaminem naboru, formularzem wniosku, instrukcją
wypełniania wniosku i wymaganiami technicznymi.

*Dokumenty są dostępne w PORTALU BENEFICJENTA (portal.wfosigw.katowice.pl)
W MENU POD HASŁEM WYMAGANA DOKUMENTACJA*

NIE TRZEBA ZAKŁADAĆ KONTA NA PORTALU ŻEBY UZYSKAĆ DO NICH DOSTĘP !!!



KROK DRUGI

Zbadaj potrzeby budynku

Chodzi o stan obecny i potrzeby budynku, które powinny zostać określone w audycie energetycznym lub przedstawione w uproszczonej analizie energetycznej.



Pierwsze na co zwracamy uwagę to obecne źródło ciepła (spełnia czy nie spełnia wymagania Programu Czyste Powietrze)



KROK TRZECI

Załącz konto na Portalu Beneficjenta, uzyskaj dostęp do elektronicznej (wypełnialnej) wersji wniosku.



KROK CZWARTY

Wypełnij i złóż wniosek o dofinansowanie

Nie wiesz co wpisać we wniosek – skorzystaj najpierw z instrukcji wypełniania wniosku. JEST BARDZO SZCZEGÓŁOWA.

WYMAGANE ZAŁĄCZNIKI MASZ ZEBRANE W PUNKCIE F WNIOSKU.

Dokumenty potwierdzające osiągnięty dochód to obowiązkowy załącznik.



KROK PIĄTY

Czekaj na kontakt ze strony WFOŚiGW

Na rozpatrzenie wniosku przewidziano max. 90 dni roboczych.

W tym okresie nastąpi kontakt z Funduszem w formie telefonicznej, za pomocą Portalu lub pisemnej. Może dotyczyć korekty danych we wniosku, wyjaśnień lub decyzji o dofinansowaniu.



KROK SZÓSTY

Podpisz umowę o dofinansowanie

WFOŚiGW przygotowuje umowę
po pozytywnym rozpatrzeniu Twojego wniosku.
Pamiętaj żeby dostarczyć wymagane do podpisania oświadczenia i dokumenty.



KROK SIÓDMY

Złóż wniosek o płatność

Środki mogą być wypłacone w więcej niż jednej transzy jeżeli zadanie ujęte we wniosku jest co najmniej dwuetapowe.

WARUNEK: pierwszym zrealizowanym etapem musi być wymiana źródła ciepła (jeżeli była przewidziana w zakresie prac).

Jeśli pojawią się zmiany, wystąp o odpowiednie zmiany w umowie.



KROK OSTATNI

Zakończenie przedsięwzięcia

Na etapie rozliczenia końcowego i zakończenia zadania należy się spodziewać wizyty kontrolnej przedstawiciela WFOŚiGW.

W 3 letnim okresie trwałości przedsięwzięcia (liczonym od daty zakończenia) możliwa jest dodatkowa kontrola.

W tym okresie nie można nic zmieniać.

Kontakt z WFOŚiGW w Katowicach

Wojewódzki Fundusz Ochrony Środowiska i Gospodarki Wodnej w Katowicach:

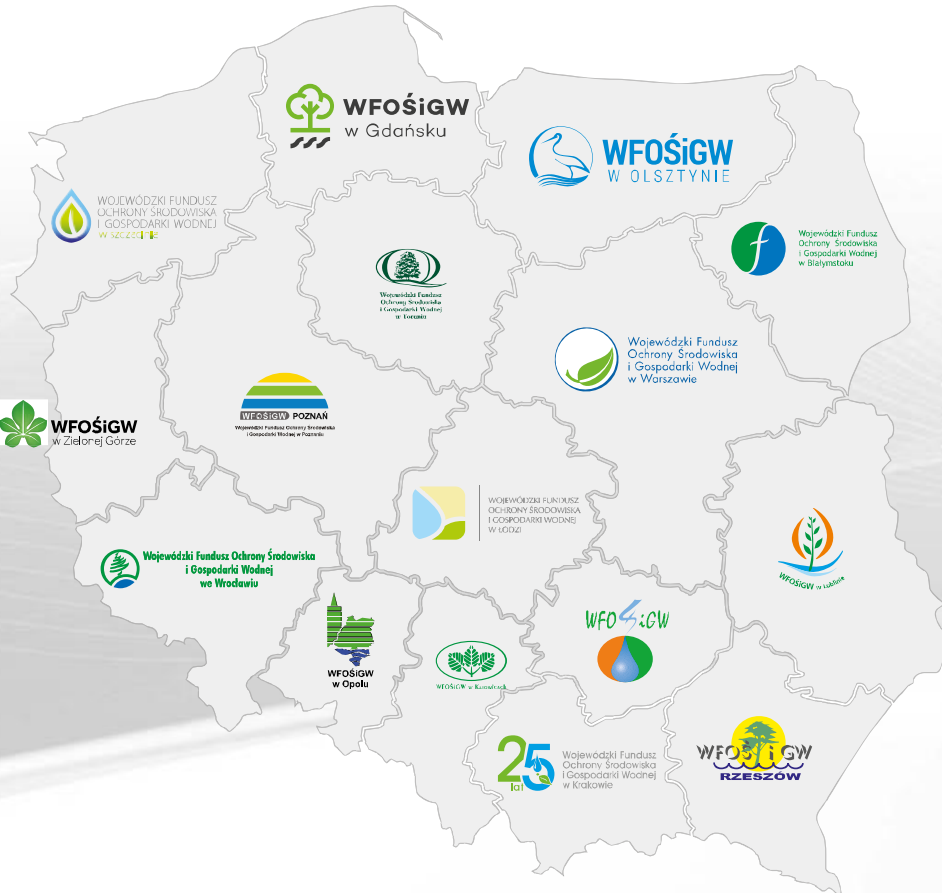
Adres: ul. Plebiscytowa 19, 40-035 Katowice
tel. (32) 60-32-252,
www.wfosigw.katowice.pl

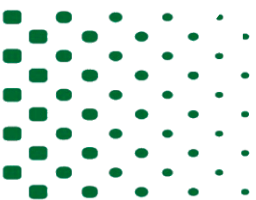
email: czystepowietrze@wfosigw.katowice.pl lub sprawy
dotyczące portalu beneficjenta: portal@wfosigw.katowice.pl

Bielsko – Biała, ul. Legionów 57 (budynek Regionalnego
Funduszu Ekorozwoju)

Częstochowa, ul. Jana III Sobieskiego 7 (budynek Śląskiego
Urzędu Wojewódzkiego, wejście od ul. J. Korczaka)

Źródło: www.17funduszy.pl





DZIĘKUJĘ ZA UWAGĘ I PROSZĘ O PYTANIA

Zainwestujmy razem w środowisko



**Rzeczpospolita
Polska**



Unia Europejska
Fundusz Spójności

